

Modelleren van een End-to-End Framework met Enterprise Architect 14

Praktische workshop – analyseren – modelleren – simuleren

- Haal het uiterste uit Enterprise Architect versie 14
- Leer werken met een centrale repository
- Hoe gaat u over van een Business analyse naar een Functionele analyse
- Hoe standaarden zoals ArchiMate®, BPMN en UML te modelleren en met elkaar te laten integreren
- Locking, beveiliging en multi-user aspecten
- Leer een simulatiemodel opzetten

Na de afloop ontvangt iedere deelnemer het zeer uitgebreide SPARX EAP model van het End-to-End Framework, gemaakt door de trainer. Dat stelt u in staat direct te beginnen aan uw eigen model en dit ook verder uit te breiden afhankelijk van de scope. Het framework bevat talloze voorbeelden van diagrammen en technieken en beschikt over een uitgebreide library.



Intensieve workshop met Christian Gijssels

AdeptEvents

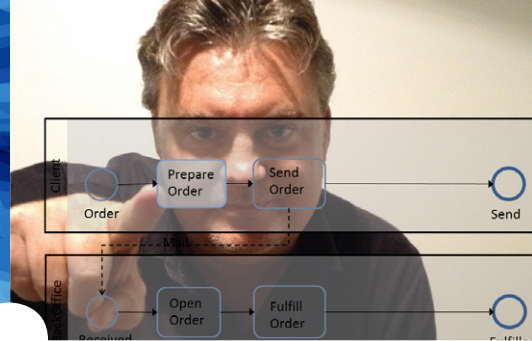
LOCATIE
Omgeving Utrecht/Hilversum

TIJD
van 9.30 uur tot 17.00 uur

REGISTRATIE
www.adeptevents.nl

SPARX
SYSTEMS

Enterprise Architect
Official Training Partner



Enterprise Architect 14 in de praktijk

In uw organisatie wordt waarschijnlijk reeds gewerkt met ArchiMate®, UML, BPMN, DFD of andere notatieformaten. Enterprise Architect van Sparx Systems is een tool dat hard op weg is de internationale standaard te worden om al deze standaarden te modelleren en méér nog dan dat, deze onderling met elkaar te laten integreren. Zo kan Enterprise Architect 14 meer dan 20 notatie formaten aan.

Andere mogelijkheden binnen Enterprise Architect 14 zijn informatie en data modellering, requirements management, strategische modellering en test management. Sinds versie Enterprise Architect 10.0 kunnen modellen ook gesimuleerd worden.

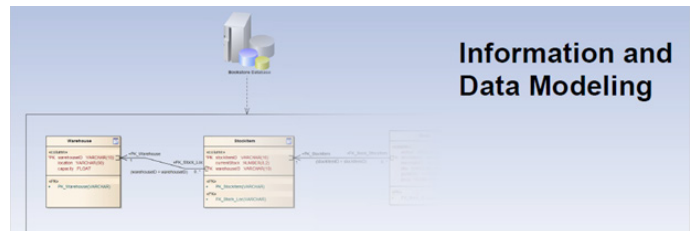
Tijdens deze intensieve workshop door BPMN-specialist Christian Gijsels leert u met behulp van Enterprise Architect 14 hoe een enterprise architectuur via ArchiMate, een business



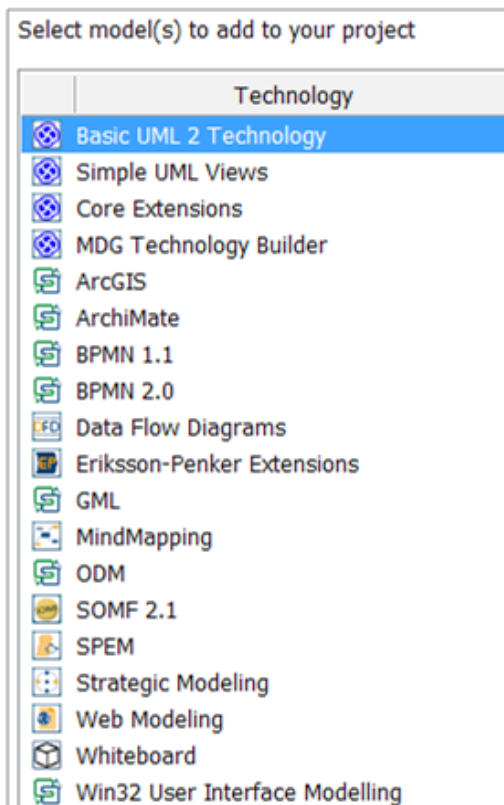
Business Process Modeling and Simulation



Document Generation and Reporting



Information and Data Modeling



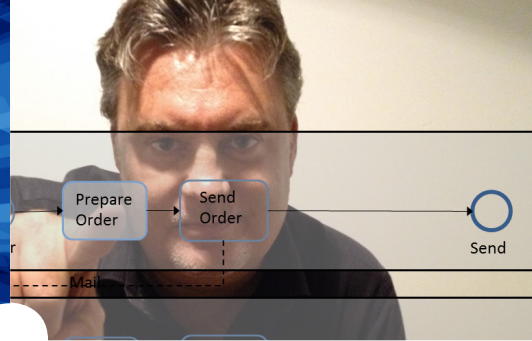
analyse omgeving via BPMN, en een functionele analyse omgeving via UML wordt opgezet. Nog een stap verder, hoe u deze technieken kunt integreren om zo de meeste informatie via een impact analyse te verkrijgen.

De initiële opzet van een dergelijke omgeving is cruciaal voor alle toekomstige analyses. Door te werken met een centrale repository en elementen te hergebruiken kan zeer veel nuttige informatie worden gegenereerd.

Deze cursus wil een gestructureerde basis leggen zodat elke gebruiker verder kan, in welk formaat hij/zij ook wil modelleren en rekening houdend met structuur, hergebruik, beveiliging en multi-user aspecten.

Waarom deze workshop?

Met het juist gebruik van modellen kan een organisatie zijn activiteiten beter stroomlijnen, meer rendement uit zijn activiteiten halen en medewerkers beter motiveren. Daarvoor heeft de organisatie een tool nodig die de huidige diverse standaarden aankan, namelijk ArchiMate®, BPMN, TDM/DMN en UML.



Alle fundamentals in één workshop

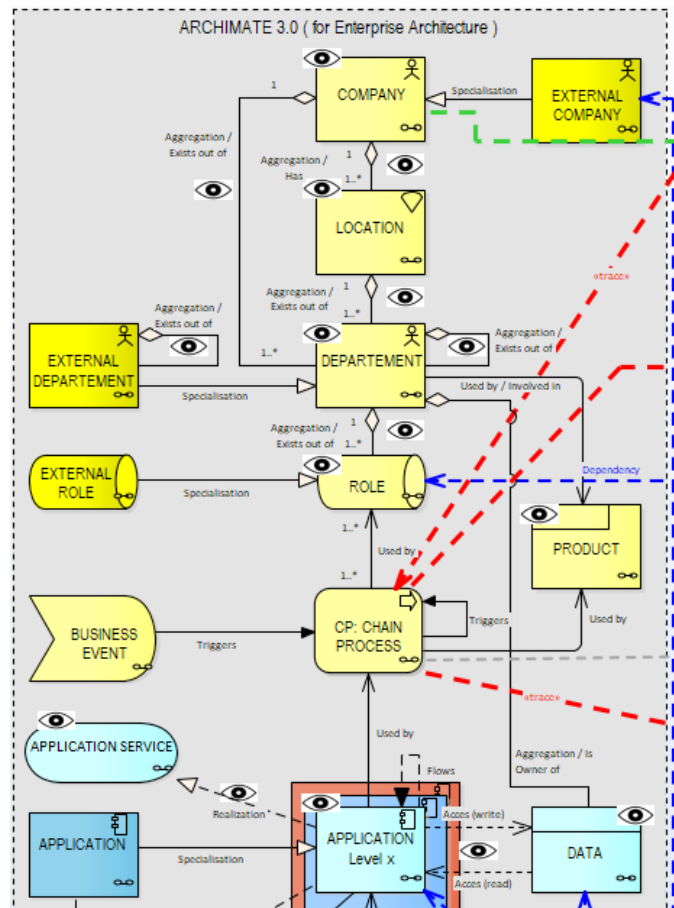
Tijdens deze workshop zullen we vanaf het nulpunt een End-to-End framework modelleren met behulp van de tool SPARX Enterprise Architect.

Door deze werkwijze zullen zowel de technieken van SPARX EA 14 aan bod komen, maar tevens zullen modelleertalen zoals ArchiMate, BPMN en UML gebruikt worden, naast elkaar maar ook verbonden met elkaar tot één End-to-End model.

Het End-to-End Framework

Modelleren van de Enterprise Architectuur

Als eerste zullen we in ons End-to-End model een Enterprise Architectuur modelleren. Deze Enterprise Architectuur zal de regels van een te modelleren META-MODEL volgen, zodat iedereen binnen de organisatie op dezelfde manier zal modelleren, met als gevolg dat er een uitgebreide rapportage mogelijk is. De Enterprise Architectuur wordt gemodelleerd in ArchiMate versie 3.0.



Modelleren van de Proces / Business Analyse

Als tweede stap gaan we de Kettingprocessen in de Enterprise Architectuur verfijnen in een Proces Analyse. De Proces Analyse wordt gemodelleerd in BPMN versie 2.0. Toch zullen de beide modelleertalen met elkaar worden verbonden en wordt ook traceability ingebouwd. De Process Analyse bestaat uit verschillende lagen, zowel de BP / Business Processen als de WP / Werk Processen zullen gemodelleerd worden in BPMN. Daarbij zullen de Rollen, Applicaties en Data in deze Processen verbonden worden met die van de Enterprise Architectuur om zo herbruikbaarheid en traceability optimaal te benutten en zo ook impact analyses mogelijk maken. Een Proces Map zal een overzicht geven van alle Processen in de organisatie.

Modelleren van de Functionele & Technische Analyse

Als derde stap gaan we de Activiteiten (uit de Werk Processen van de Proces Analyse) uitwerken in Use-Cases, Activity & Sequence diagramma's. Al de componenten van deze diagramma's zullen gekoppeld worden met de Process Analyse en de Enterprise Architectuur om zo een gesynchroniseerd End-to-End model te verkrijgen. De Functionele & Technische Analyse wordt gemodelleerd in UML versie 2.X.

Modelleren van de Data Architectuur

De Data van ons End-to-End framework zal op alle momenten een andere representatie hebben en zal steeds verder verfijnd worden. Zo zal de Data in de Enterprise Architectuur er niet hetzelfde uitzien als de Data in de Process Analyse en weer anders dan in de Functionele Analyse of de Data Architectuur. De volgende modellen worden aangemaakt in het End-to-End model: Domain modellen, Logische en Fysische datamodellen en er wordt ook een model van een mapping van Data gemaakt. De Data Architectuur wordt gemodelleerd in zowel ArchiMate 3.0 als BPMN 2.0 en UML 2.X.

Andere key topics

Tijdens deze intensieve dag leert u werken met Enterprise Architect en leert u onder andere:

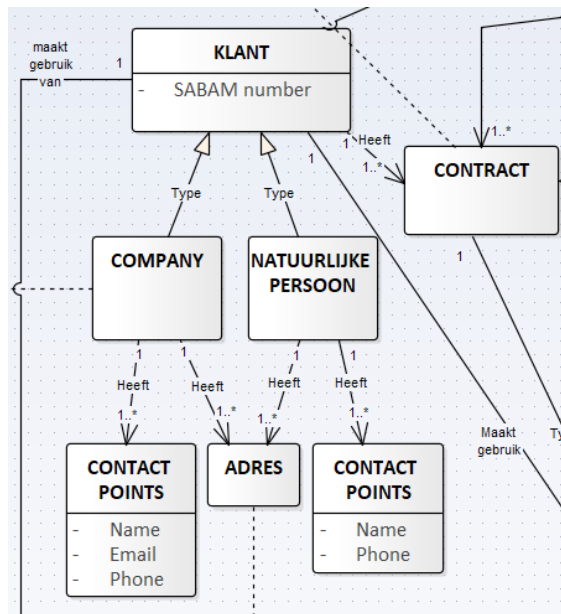
- Hoe objecten overerven en werken met een centrale repository
- Human en Fysische Actoren re-usable te maken, zodat ze gebruikt kunnen worden in alle diagrammen
- Data Stores re-usable te maken, zodat ze gebruikt kunnen worden in alle diagrammen
- Hoe diverse notatie formaten aan elkaar te komen:



- Hoe gaat u over van een Business analyse naar een Functionele analyse
- Hoe en waar u het beste packages definieert om zo locking te verbeteren
 - Locking als beveiliging
 - Locking als scope afbakening wanneer men werkt in een project team
- Hoe u bepaalde zaken kunt genereren door de informatie die reeds is gemodelleerd:
 - Impact analyses creëren
 - Inhoud van packages laten genereren
 - Matrices laten genereren
- Wat belangrijk is om af te drukken en hoe afdrucken werkt EA
- Hoe een diagram kan worden gesimuleerd.

Bestemd voor ú

De materie, de vele praktijkvoorbeelden en de interactieve oefeningen in deze workshop hebben tot doel een optimale analyse omgeving in te richten met ArchiMate en/of BPMN en/of UML en dit in Enterprise Architect. De workshop is geschikt voor architecten en analisten binnen ondernemingen en overheidsorganisaties die een formele manier zoeken om elk aspect van hun bedrijfsprocessen met inbegrip van bedrijfsactiviteiten, organisatie, berichten inclusief hun doorstroom, deelnemers en regels te beschrijven, alsmede voor projectgroepen die op zoek zijn naar een betere manier van communicatie tussen technologie en business. Hieronder vallen onder meer de volgende functies:



- Enterprise architecten
- Process en business modellers in BPM projectgroepen
- UML analisten
- Business & systeemanalisten
- Business Process eigenaars
- Software architecten.

Onze trainer Christian Gijsels is volledig gecertificeerd om Enterprise Architect trainingen te verzorgen.



CHRISTIAN GIJSELS

CHRISTIAN GIJSELS is consultant en oprichter van de Management Consulting Group 'GDC' / Gijselsdotcom, gespecialiseerd in procesmodellering, business rules (DMN) en enterprise architectuur (ArchiMate) en verzorgt trainingen op gebied van BPMN, DMN en Sparx Enterprise Architect. Daarvoor werkte Christian jaren lang bij de Cronos Holding als verantwoordelijke voor de Consulting Afdeling 'The Business Analysts'. Hij was rechtstreeks betrokken bij verscheidene zakelijke Social Media projecten en de evaluatie van hun Business Model. Christian was voordien Manager bij KPMG en verantwoordelijk voor eBusiness ('eCore Team'). Hij was één van de

oprichters van Evisor (later verkocht aan PWC) en was daar verantwoordelijk voor Consulting en Sales. Voor en na de integratie van Cimad Consulting en IBM Professional Services, was hij Practice Leader van de Network Computing en Security Practice. Deze practice bestond uit diverse Competence Centers die hij coördineerde (Java Competence Center, Notes/Domino Competence Center, Microsoft Competence Center en de EMEA Netscape Competence Center). Christian behaalde zijn Master in Computer Technology aan de LUC in Diepenbeek en heeft aansluitend vele aanvullende opleidingen en certificaten behaald.

Part I: Introduction

- Enterprise Architecture
- Enterprise Architecture frameworks
- Enterprise Architecture tools
- Enterprise Architecture tools versus Methods & Notations

Part II: The preparation

- Introduction
- Editions, price & versions
- A new / existing project
- Renaming your project
- The environment
- The notation formats sa UML, BPMN, ARCHIMATE, ...

Part IIIa: The modeling

- Add / Change / Delete a View To Your Model
- Archimate, BPMN, UML Views
- Add / Change / Delete a Package To Your Model
- Package your existing / new Actors & Roles
- Move elements in a Package in Your Model
- Add / Change / Delete a Diagram To Your Model
- Add an Element To Your Model / Diagram
- Enterprise Architect Model Structure Checklist
- Generation of the content of packages into a Diagram
- Create and Change connectors in Diagrams
- Visibility, color, directions, multiplicity
- Organize a number of elements in a Diagrams
- Find elements and Orphans in All Diagrams

- Creating Real and Virtual Actors in Diagrams
- Generalization, specialization of Actors in UML
- Creating and changing Flows in Diagrams

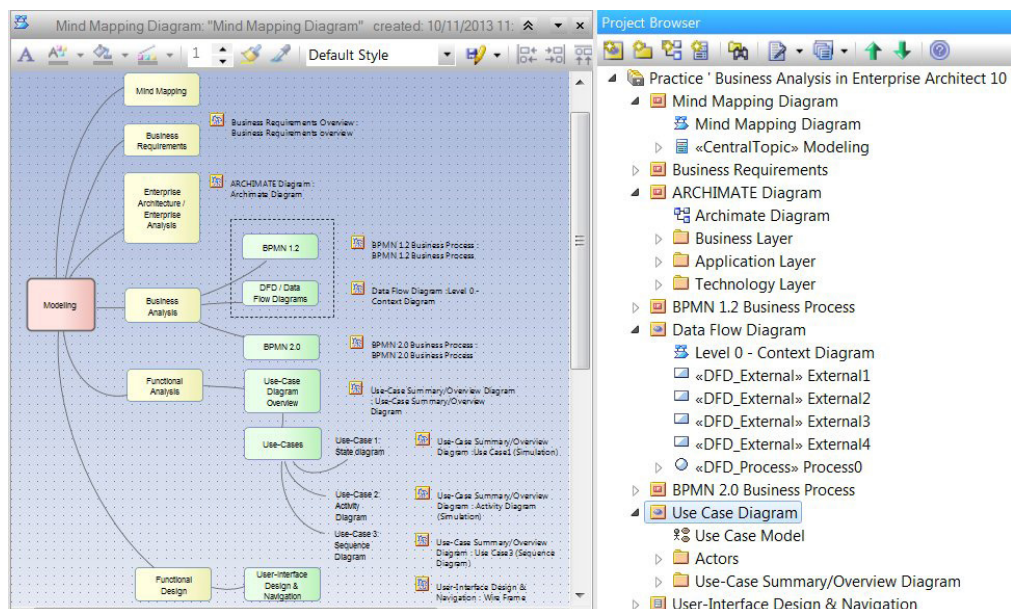
Part IIIb: Ext. modeling

- Creating deeper (composite) levels in Diagrams
- Turn On Level Numbering - (Turn Off Level Numbering)
- Adding hyperlinks in Diagrams
- Adding documents in Diagrams
- Re-use of Real and Virtual Actors in Diagrams (method 1)
- Re-use of Real and Virtual Actors in Diagrams (method 2)
- Working with instance Classifiers
- Re-use gives use the possibility of generating an impact analysis

Part IV: Functions

- Export of (part of) Diagrams
- Export format XMI (XML Metadata Interchange)
- Import of (part of) Diagrams
- Printing of (part of) Diagrams in RTF
- Printing of (part of) Diagrams in HTML
- Printing of (part of) Diagrams in Diagrams Only
- Simulation of diagrams
- Image Manager
- Version Control in EA

De volgende diagrammen zullen worden gemodelleerd in de workshop.



Informatie

DATUM EN TIJD

Het seminar vindt plaats in het voorjaar en najaar. Het programma start om 09:30 uur en duurt tot 17:00 uur. Registratie is mogelijk vanaf 08:30 uur.

PLAATS

Adept Events werkt met verscheidene accommodaties in de omgeving van Hilversum en Utrecht. Wij streven ernaar de locatie van het evenement zo snel mogelijk te publiceren. Op de website en in de herinneringse-mail die u een week voor het event ontvangt wordt altijd de definitieve accommodatie vermeld. Controleer dit voor uw vertrek.

AANMELDEN

Aanmelden kan via ons online inschrijfformulier op www.adeptevents.nl. Geeft u de voorkeur aan schriftelijk aanmelden? Stuur de PDF van uw aanmelding of inkoopopdracht naar seminars@adeptevents.nl. Vermeld altijd duidelijk het e-mailadres van de deelnemer(s) alsmede dat van de crediteurenafdeling. Na ontvangst van uw aanmelding krijgt u de bevestiging en factuur per e-mail toegestuurd.

KOSTEN

Deelname aan dit seminar kost € 625,50 per persoon indien u zich uiterlijk 30 dagen voor aanvang registreert en daarna € 695,- (exclusief BTW)*. Documentatie, maaltijd en koffie zijn inbegrepen.

Let op: Dit seminar kan ook 'Online' of als 'Op locatie met live video stream' worden aangeboden. In die situatie wijken de prijzen voor het online volgen af van de hier vermelde prijzen. Op de pagina **Kosten Deelname** van onze website vindt u altijd de actuele tarieven voor alle beschikbare formats van dit seminar.

Lidmaatschapskortingen kunnen niet worden gecombineerd. Werkt u bij een gemeente of provincie? Dan kunt u BTW terugvorderen via het BTW compensatiefonds.

AANTREKKELIJKE KORTINGEN

Meldt u tegelijkertijd meerdere personen van één bedrijf aan voor hetzelfde evenement, dan geldt al vanaf de tweede deelnemer een korting van 10% per deelnemer. Vanaf vier deelnemers ontvangen alle deelnemers 15% korting (de deelnemers dienen op dezelfde factuur te staan)*.

* Prijzen of kortingen in deze pdf brochure kunnen (tijdelijk) afwijken van de website. In dat geval prevaleert altijd de informatie op de website.

ANNULEREN

Annuleren dient schriftelijk te geschieden. U kunt annuleren tot drie weken voor het evenement plaatsvindt. Er wordt echter wel € 75,- (excl. BTW) administratiekosten in rekening gebracht. Annuleren is niet meer mogelijk vanaf drie weken voordat het evenement plaatsvindt. Vervanging door een ander dan de aangemelde persoon is te allen tijde mogelijk.

MEER INFORMATIE



+31(0)172 742680



<http://www.adeptevents.nl/mea>



seminars@adeptevents.nl



@AdeptEventsNL / <https://twitter.com/AdeptEventsNL>



<http://www.linkedin.com/company/adept-events>



<https://www.facebook.com/AdeptEventsNL>



Bezoek ook onze Business Intelligence en Datawarehousing website www.biplatform.nl en download de App



Website over Software Engineering in al zijn facetten: www.release.nl

IN-HOUSE SESSIES VOOR UW MEDEWERKERS

Wilt u dit seminar binnen uw organisatie aanbieden als in-house sessie voor een groep medewerkers? Bel ons of stuur een e-mail via ons contactformulier. Op de **In-house pagina** van onze site vindt u meer informatie over de mogelijkheden van In-house seminars en workshops.