

Het nieuwe pensioencontract, een use case voor Collibra

Hoe kunnen we Collibra inzetten voor beheersing van deze transitie?

Arjen Bouman



Start →

1

Even voorstellen...

Arjen Bouman

Functie: **Data Manager**
 Leeftijd: **50 jaar**
 Werkt bij: **APG, Group Data Office**

Group Data Office houdt zich bij APG o.a. bezig met het opstellen van beleid op het gebied van data, en ondersteunt de verschillende Business Units van APG bij het implementeren van dit beleid.



2

“ APG, even voorstellen



3



Wie we zijn?

- APG is de grootste pensioenuitvoerder van Nederland
- We werken aan het pensioen van 4,7 miljoen mensen in Nederland
- Wij beheren ruim 600 miljard euro aan pensioenvermogen
- We werken met ruim 3000 mensen
- Vanuit thuis en we hebben kantoren in
 - Europa (Heerlen, Amsterdam en Brussel)
 - Noord-Amerika (New York)
 - Azië (Hongkong, Shanghai en Beijing)



4

Onze klanten

Overheiden onderwijs Bouw Personeelspensioenfond Woningcorporaties

Pensioenadministratie & vermogensbeheer

ABP bpt BOUW apg SPW
Goed voor elkaar

Pensioenadministratie

Schoonmaak en glazenwassers Architectenbureaus Werk- en reïntegratie Medisch specialisten

apg

5

“ Het Nieuwe Pensioen Contract

apg

6

Het huidige pensioenstelsel

Pensioenovereenkomsten in de tweede pijler:

Uitkeringsovereenkomst (of Defined benefit - DB)

- Uitkering is de toezegging
- Premie is de uitkomst
- Bijvoorbeeld: middelloon- of eindloonregeling

Beschikbare premieregeling/premieovereenkomst (of Defined contribution - DC)

- Premie is de toezegging
- Uitkering is de uitkomst
- Pensioenpot wordt omgezet in levenslange uitkering
- Bijvoorbeeld: zuivere premieovereenkomst, premieovereenkomst waarbij premie wordt omgezet in kapitaal



7

Aanleiding nieuwe pensioenstelsel

Sinds de totstandkoming van het huidige stelsel (de jaren vijftig) is er **veel veranderd**.

Het is belangrijk dat het pensioenstelsel hierop aansluit.

Ook **uitlegbaarheid** speelt een grote rol.



8

Sterke elementen blijven bestaan

- Levenslang pensioen
- AOW blijft behouden
- Solidariteit
- Bestaande rolverdeling tussen overheid en sociale partners
- Verplichtstelling



9




Verschillen huidig en nieuw

- Van een DB naar DC-regeling: geen toezegging uitkering meer
- Iedereen heeft straks zijn eigen, persoonlijke pensioenpotje.
- Rendementen zijn bepalend voor hoogte van het pensioen. Geen dekkingsgraad, geen schijnzekerheid.
- Ouderen staan niet meer bloot aan renterisico van jongeren
- Doorsneesystematiek afgeschaft



10

Het oude en nieuwe contract vergeleken

	Huidige regeling	Nieuw pensioencontract en Verbeterde premieregeling
Opbouw van pensioen 	Uitkeringsregeling: de uitkering is de toezegging, de premie het resultaat	Premieregeling: de premie is de toezegging, de uitkering het resultaat
	Opbouw van aanspraken	Opbouw persoonlijk pensioenvermogen
	Communicatie over de verwachte hoogte van het maandelijkse pensioenbedrag bij normaal, goed of slecht weer	Communicatie over persoonlijk pensioenvermogen en de verwachte hoogte van het maandelijkse pensioenbedrag bij normaal, goed of slecht weer
Beleggen 	Voor iedereen hetzelfde rendement en risico: ouderen staan bloot aan renterisico jongeren	Maatwerk naar leeftijdscohort in beleggingsrisico en rendement o.b.v. uitgevraagde risicopreferentie
	Rendement leidt via buffer tot indexatie en kortingen → indirecte leeftijdsdifferentiatie	Directe leeftijdsdifferentiatie
Uitkering van pensioen 	Uitkering in beginsel vast, maar indexaties en kortingen	Uitkering ieder jaar anders met spreiding van schokken

11

“
Welke stappen moeten de Pensioenfondsen en hun uitvoerder zetten?”

12

Wat is invaren?

- Oude, al door deelnemers opgebouwde aanspraken worden omgerekend naar persoonlijke pensioenpotjes. Dat noemen we **invaren**.
- ‘Simpel’ gezegd: we gaan ca. **€ 600 miljard** verdelen onder ongeveer **5 miljoen deelnemers** bij de 8 fondsen, met een transparant en duidelijk verhaal.
- Invaren is het **standaardpad** en de voorkeur van APG. Anders zitten we nog decennialang opgescheept met 2 regelingen en systemen.

Maar dit is uiteindelijk aan de sociale partners van de fondsen; het fondsbestuur toetst op evenwichtigheid.



Wat moet er nog gebeuren de komende 9 maanden?

Data onder regie (inclusief datakern)

- Processen rondom inrichting datakern in kaart brengen (tbv ISAE 3402)
- Op basis van uniform stappenplan verder verwerken van (K)DE's in datakern daarbij aansluiten op normen (PF).
- Op basis van een risico analyse zullen voor de KDE's DQR worden ingericht
- Uitvoering van DQR
- Vastlegging in Colibra van processtappen en meta data

Data-analyse

- Workshop concretisering analyses met o.a. pensioen experts, data, assurance & IT
- Programmeren analyses
- Opzet dashboarding PowerBI
- Uitvoering data analyses
- Analyse op resultaten, bepalen maatmutaties en mensen
- Bestaande reversed engineering tool verder ontwikkelen
- Uitvoering analyse mbv reversed engineering tool
- Interpretieren van uitkomsten: fouten, risicogebieden en root causes
- Bepalen omgeving voor data extractie, creatie werkinstructies, handmatige controles en statistische evaluatie

Data cleansing

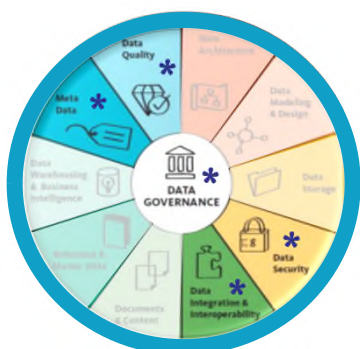
- In kaart brengen van huidige schoningsproces van issues binnen de reguliere lijnen
- Toetsen aan de norm en inzicht in de gaps verkrijgen
- Processen (en documentatie) verder aanscherpen en uniformeren
- Verzamelen en prioriteren van (onbekende) issues uit de verschillende processen
- Uniform schonen van bekende en onbekende issues inclusief consistente documentatie

“ Welke rol kan datamanagement hier in spelen en hoe zetten we Collibra hier voor in? ”

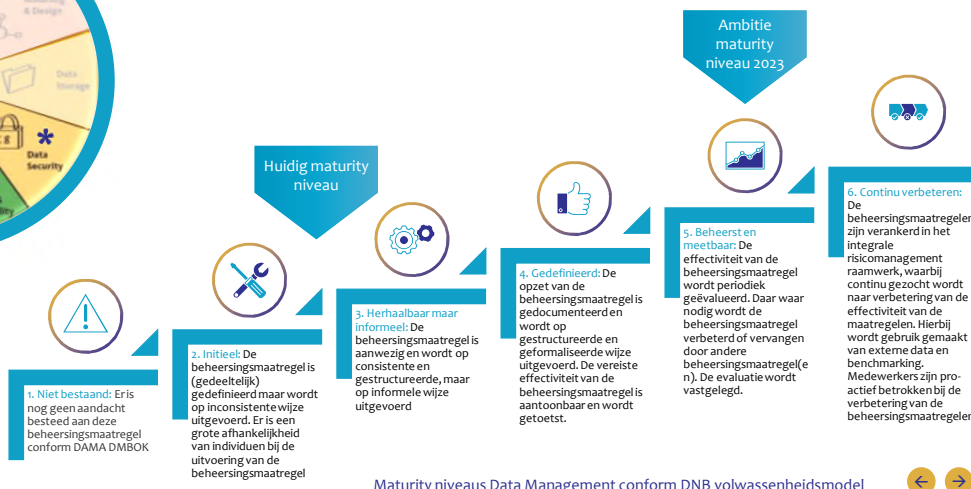


15

Thema Data Management | Conform DAMA DMBOK



* = focusgebied Data Strategie 2023



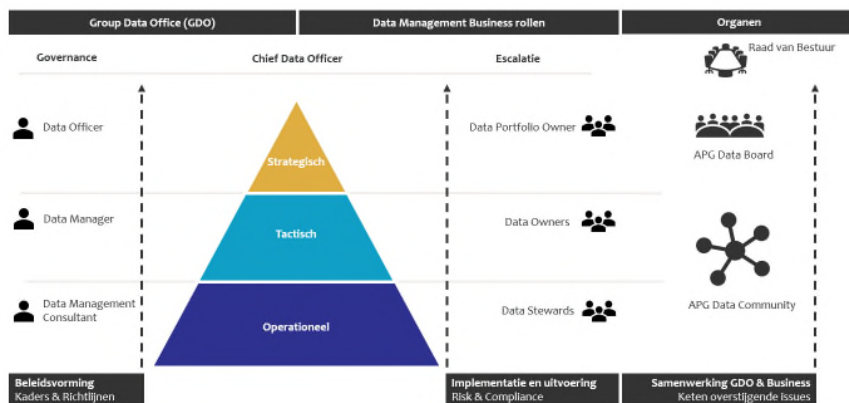
Maturity niveaus Data Management conform DNB volwassenheidsmodel



16

Verankering datakwaliteit

Bij APG is gekozen om **Data-** en **IT Beleid** te verankeren binnen de organisatie. Zowel voor Data als voor IT is er een Board opgericht, op directie niveau. Voor de APG Data Board is de ambitie om de maturity van Data Management te verhogen, teneinde Business doelstellingen in de toekomst te kunnen realiseren. Data Beleid is bekrachtigd binnen de APG Data Board. **DQ Beleid**, is een (DAMA DM BOK) onderdeel van het APG brede Data Beleid.



- Het APG Data (Quality) Beleid is vastgesteld door de **APG Data Board**, waarin (directeur) Data Portfolio Owners alle APG Business Units vertegenwoordigen. De zogenaamde **APG Health Teams**, borgen dat bij Changes, voldaan wordt aan dit Data (Quality) Beleid.
- Business Managers hebben de rol van **Data Owner** toegewezen gekregen. Daarnaast is er een maandelijkse **Data Owner Community**, waarin informatie wordt gedeeld en besluiten worden genomen.
- **Data Stewards** zijn de brug tussen Data (Quality) Beleid en Data uitvoering. Zij zijn verantwoordelijk voor regie op de data binnen een bepaald data domein. De **Data Steward Community**, is het 2-wekelijkse afstemmingsorgaan tussen Data Stewards van verschillende data domeinen voor de Business Unit Fondsenbedrijf.

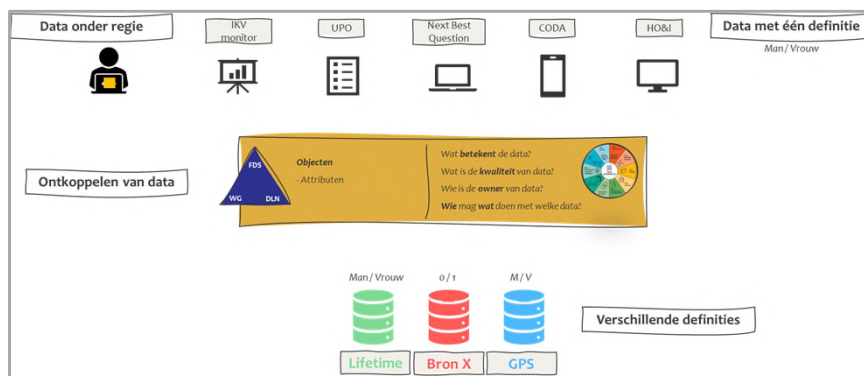


17

Data solution data platform: Datakern

APG Datakern

- Data wordt in de datakern ontkoppeld van de bronsystemen
- Generieke definities van data-elementen worden opgesteld in de taal van de eindgebruiker/klant
- Systematische, periodiek uitgevoerde DQ Rules bewaken de datakwaliteit
- Er wordt feedback aan de bronsystemen gegeven via Quality reports
- DQ issues worden in de bronsystemen opgelost
- Door gebruik te maken van de datakern wordt er automatisch al aan 4 van de 10 criteria van data met trustlevel 'goud' voldaan (zie thema Information Assurance).



18

Data Solution generiek model: CDM

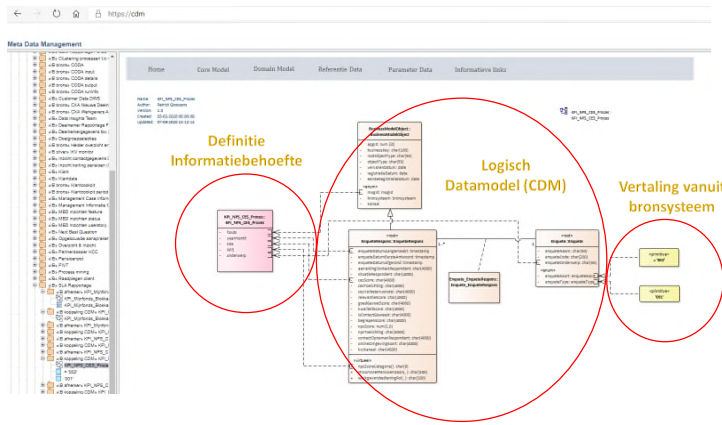
Het APG Canonical Data Model (APG CDM)

Een systeem onafhankelijk, generiek datamodel voor APG levert inzicht in *Data Lineage* voor Data die via de Datakern solution beschikbaar wordt gesteld. Dit zogenaamde APG CDM zorgt tevens voor generieke Data modellering als het gaat om Data Integraties via het Mulesoft platform (API Management). Daarnaast fungeert het APG CDM als Data bibliotheek, waarin eigenaarschap van data, betekenis van data, kwaliteitsregels en technische metadata (wie gebruikt welke data wanneer en is de gebruiker ook in termen van data security gerechtigd om de data te zien) terug te vinden zijn. Het APG CDM is opgesteld vanuit een referentiemodel, het: *Insurance Application Architecture (IAA) model*. Samengevat voorziet dit APG brede datamodel in de behoefte aan een uniforme APG data taal, door:

- **Definitie:** wat betekent een gegeven?
- **Format:** hoe ziet het formaat eruit?

Geslacht	Referentiewaarden		
	Bron	Waarde	CDM
Geslacht van een persoon	GPS	Man	Man
	GPS	Vrouw	Vrouw
	GPS	Onbekend	Onbekend
LVC	LVC	M	Man
	LVC	V	Vrouw
	LVC	O	Onbekend

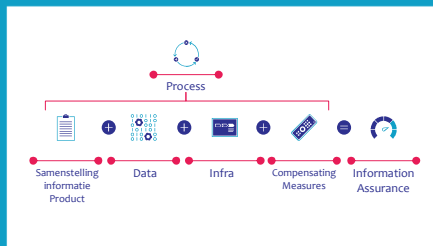
Het APG CDM is een requirement voor de data die fysiek beschikbaar wordt gesteld. Er is geen sprake meer van een multi-interpretabel Functioneel Ontwerp. Hetgeen in het model wordt uitgetekend, komt fysiek beschikbaar. Dat betekent dat het CDM altijd de waarheid is. Ook DQ Rules worden in modelvorm opgesteld en vervolgens fysiek gegenereerd vanuit dit model.



19

Thema Information Assurance

Het Information Assurance Framework (IAF) is een data policy raamwerk dat richtlijnen op verschillende assen (zie figuur hieronder) voorschrijft. Het *gebruik van data* bepaalt de waarde ervan en dus ook de mate van *assurance* die vereist is. Om deze reden is het informatieproduct het startpunt van het IAF.



Assurance Level (1 t/m 5 sterren)

Elk informatieproduct heeft een **assurance level** dat wordt bepaald op basis van onderstaand model. De *reikwijdte van informatie* en de *impact van verkeerde informatie* bepalen het aantal sterren. Hoe hoger het aantal sterren, hoe hoger de eisen op de verschillende assen van het IAF (bijvoorbeeld op het gebied van infra en data) en dus hoe hoger de zekerheid die hieraan ontleend kan worden.

Information Assurance Model	Omvang (aantal data elementen)	Impact (aantal verkeerde data)	Assurance Level
Model 1	1-10	Laag	1-2 sterren
Model 2	11-20	Middel	3-4 sterren
Model 3	21-30	Hog	5 sterren

Data Trustlevel (niet geclassificeerd, brons, zilver, goud)

De mate waarin Data Management onderdelen (waaronder datakwaliteit) zijn ingericht, kan worden uitgedrukt in een **data trustlevel**. Hierin onderscheiden we 4 niveaus. Hoe hoger het trustlevel, hoe meer criteria moeten zijn ingevuld en hoe hoger de mate van *regie op data*.

Trust Level	Gebruik van data	Infra	Compensating Measures	Process	Information Assurance
Niet geclassificeerd	✓	✓	✓	✓	✓
Bron	✓	✓	✓	✓	✓
Zilver	✓	✓	✓	✓	✓
Goud	✓	✓	✓	✓	✓

Assurance level in overeenstemming met Data Trustlevel

Afhankelijk van het *assurance level* is bepaald welk *trustlevel van data* minimaal vereist is. Hierbij wordt onderscheid gemaakt tussen *kritische data elementen (KDE's)* en niet-kritische data.

Assurance Level	Minimum vereist Data Trustlevel (niet geclassificeerd)	Minimum vereist Data Trustlevel (KDE's)
1-2 sterren	Niet geclassificeerd	Niet geclassificeerd
3-4 sterren	Bron	Niet geclassificeerd
5 sterren	Zilver	Bron
5 sterren	Goud	Bron

20

Inventarisatie kritische data

Kritische data elementen (KDE) voor PVS Invaren

Voor PVS invaren is er reeds een inventarisatie gedaan van de kritische data elementen.

Portefeuillehouder	IB	IB	IB	IB	IB
APG (groep APG)	100%	100%	100%	100%	100%
APG (groep APG)	100%	100%	100%	100%	100%
APG (groep APG)	100%	100%	100%	100%	100%
APG (groep APG)	100%	100%	100%	100%	100%
APG (groep APG)	100%	100%	100%	100%	100%
APG (groep APG)	100%	100%	100%	100%	100%
APG (groep APG)	100%	100%	100%	100%	100%
APG (groep APG)	100%	100%	100%	100%	100%
APG (groep APG)	100%	100%	100%	100%	100%
APG (groep APG)	100%	100%	100%	100%	100%

Datadomeinen

Binnen APG onderkennen we 18 data domeinen, gebaseerd op het IAA-referentiemodel.

Naam	Definitie	Beheerder	Referentie
1. APG (groep APG)
2. APG (groep APG)
3. APG (groep APG)
4. APG (groep APG)
5. APG (groep APG)
6. APG (groep APG)
7. APG (groep APG)
8. APG (groep APG)
9. APG (groep APG)
10. APG (groep APG)
11. APG (groep APG)
12. APG (groep APG)
13. APG (groep APG)
14. APG (groep APG)
15. APG (groep APG)
16. APG (groep APG)
17. APG (groep APG)
18. APG (groep APG)

Verdeling datadomeinen over portefeuillehouders en data owners

De data uit de 18 data domeinen is verdeeld over 4 Portefeuillehouders die vervolgens Data Owners benoemen (per data object).

Inzicht en overzicht

Welke Data Owner verantwoordelijk is voor welke data is terug te vinden in Mikado en Collibra.

Data lineage

In het CDM wordt de 'route' die data aflegt vanuit het bronsysteem naar het informatieproduct (inclusief transformaties) vastgelegd en inzichtelijk gemaakt.

← →

21

Data Solution metadata: Mikado / Collibra

MIKADO

- Welke data zit er in de datakern?
- In welke producten API's en features vind ik de data attributen terug?
- Wie zijn de Portefeuillehouders en Data Owners van de verschillende data?
- Welke DQ Rules zijn reeds ingebouwd in de datakern per attribuut?
- Wat is de kwaliteit van de data?
- Wat zijn de resultaten van de controle queries?

Antwoord op deze vragen vind je in Mikado.

(Deze tool is tijdelijk totdat Collibra alle informatie en functies van Mikado heeft overgenomen)

Status vulling Datakern

Data Quality Report

Data Owner Dashboard

Controle query Dashboard

Informatie producten

Data Shop

Data zoeken

COLLIBRA

- ❖ De betekenis/definities van de data kun je in Collibra vinden.
- ❖ Uiteindelijk zal alle informatie die nu nog in Mikado te vinden is overgehaald worden naar Collibra.
- ❖ In Collibra zal ook de APG Data Shop gerealiseerd worden. Bekijk dit filmpje voor meer informatie hierover.

22

Collibra als middel voor het programma

Planning en voortgang

Benodigde attributen n= 32 "PVS Invaren" planning Q1 en Q2 2022

Maand	Aantal geplande Attributen	Aantal gerealiseerde attributen
Jan	12	15
Feb	16	19
Mrt	20	20
Apr	24	22
Mei	28	23
Jun	32	24

Voortgang per attribuut op vulling en volledigheid

Attribuut	Afgerond	Onderhanden	Te gaan
geboursdatum			
geslacht			
startnummer			
deelnemingbeginndatum			
deelnemingenddatum			
gemeedsbezwaard			
deelnemingbegunstigdeNummer			
dinbegunstigdeRedenBlokade			
prodDinOngBgeBeginndatum			
prodDinOngBgeEnddatum			
prodDinOngBgeStartdatum			
prodDinOngBgeUitbetaaldatum			
prodDinOngBgeRekenRijdingtm			
productCode			

COLLIBRA

Verdeling van de benodigde attributen op basis van workload

Risico	Omschrijving	Benodigde actie	Consequentie
GPS kan bepaalde aanspraakgegevens via de BRE niet beschikbaar stellen aan de datakern	POR-287 moet afgerond zijn voordat we de relevante "invaarberekening-attributen" kunnen ontsluiten voor de GPS-fondsen	Prioriteren Jaarwerk Epics Fonds A en Fonds B en blijven prioriteren van POR-287 vanuit de Business Owner	Voorlopig: Q3 Fonds C & Fonds D beschikbaar Q4 Fonds B beschikbaar Q1 2023 Fonds A beschikbaar

23

In gesprek

24